

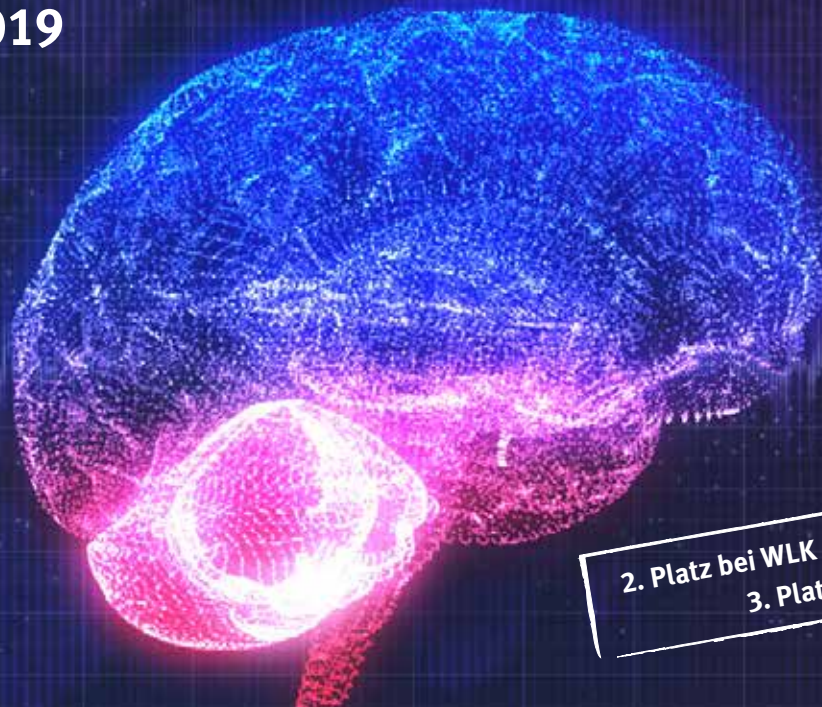
neuro aktuell

Neurologie und Psychiatrie in Klinik und Praxis



Nummer 34a
gültig ab 1.12.2018

Mediadaten 2019



2. Platz bei WLK (Niedergelassene)
3. Platz bei LpA



MEDIENGRUPPE
OBERFRANKEN
FACHVERLAGE

www.mgo-bfv-mediadaten.de

Verlag:

Mediengruppe Oberfranken –
Fachverlage GmbH & Co. KG
Geschäftsführer: Walter Schweinsberg, Bernd Müller
E.-C.-Baumann-Straße 5 · 95326 Kulmbach
Tel.: 09221 / 949-374 · Fax: 09221 / 949-401
www.neuroaktuell.de
HRA Bayreuth Nr. 3713

Verlagsleiter:

Alexander Schiffauer

Schriftleitung:

Dr. med. Benno Huhn, Neurologe und Psychiater, Münsterdorf

Bankverbindung:

Sparkasse Bamberg
IBAN: DE18770500000302246509
BIC: BYLADEM1SKB (Bamberg)

Zahlungsbedingungen:

Zahlung innerhalb von 8 Tagen mit 2 % Skonto, 30 Tage netto

Format, Satzspiegel, Anschnitt, Spalten:

Format: 210 mm breit, 280 mm hoch
Satzspiegel: 174 mm breit, 237 mm hoch
Beschnitt: 3 mm auf allen angeschnittenen Seiten
Spalten: 3 zu je 54 mm
4 zu je 40 mm in Kongressberichte

Druckauflage: 7.100 Exemplare (lt. IVW II/2018)

Verbreitete Auflage: 7.069 Exemplare (lt. IVW II/2018)

Erscheinungsweise: 8 x jährlich

Bindung: Rückendrahtheftung

Druck: Offsetdruck · Raster 60 Linien/cm = 150 lpi
4-farbig, CMYK, Euroskala

Druckdaten: Composite-PDF/X-1a nach ISO 15930
und Medienstandard Druck 2010 (ISO 12647)

Bild-Dateien: TIF, EPS (mit eingebundenen Schriften), JPG

Programme PC: Adobe InDesign, Adobe Photoshop,
Adobe Illustrator, MS-Office-Programme
nach Rücksprache

Bitte Schriften und Bilddaten integrieren bzw. mitsenden.
Zur Kontrolle der Daten benötigen wir einen Abzug der Anzeige.
Datenaustausch: per E-Mail bzw. CD an Verlag

Allgemeine Geschäftsbedingungen

Es gelten die Allgemeinen Geschäftsbedingungen unter
<http://agb.mgo-bfv-mediadaten.de>



LA-MED
geprüft Facharzt-Studie 2018

Kurzcharakteristik:

Das Fachmagazin **neuro** aktuell ist das Forum einer aktiven Nervenarztgeneration: ein Magazin „von Ärzten für Ärzte“. Die Schriftleiter, Beiräte und Autoren sind engagierte Neurologen und Psychiater, die in Praxis, Klinik und Forschung ihre Hand am Puls der Zeit haben. Aktuelle, praxisrelevante Themen werden prägnant und übersichtlich präsentiert. Die Autoren diskutieren aber auch kritisch-kontroverse Sachverhalte, die von standes- und gesellschaftspolitischer Relevanz sind. Als „Zusatznutzen“ für die Nervenärzte bietet **neuro** aktuell regelmäßig Praxis-hilfen-Beilagen, die sich einer großen Beliebtheit erfreuen.



Ein **CME-Beitrag** dient in jeder Ausgabe zur zertifizierten Fortbildung der Ärzte.

Dieser ist innerhalb von 12 Monaten auf unserem Fortbildungsportal cme.mgo-fachverlage.de abrufbar.

Zielgruppe: Neurologen, Psychiater und Psychotherapeuten in Klinik und Praxis.

Themenschwerpunkte:

| | | |
|--|--|---|
| Februar* Heft 1 | März* Heft 2 | Mai Heft 3 |
| Parkinson, Multiple Sklerose, Kopfschmerzen, Schlaganfall, ADHS ET: 1.2. AS: 17.1. DU: 23.1. | Epilepsie, Kopfschmerzen, Neuro-pathische Schmerzen, Depressionen ET: 15.3. AS: 28.2. DU: 6.3. | Demenz, MS, Schlaganfall, Psychiatrische Notfälle, ADHS, Schmerzen ET: 2.5. AS: 17.4. DU: 23.4. |
| Juni Heft 4 | September* Heft 5 | Oktober* Heft 6 |
| Multiple Sklerose, Parkinson, Kopfschmerzen, Epilepsie, Depressionen ET: 24.6. AS: 11.6. DU: 13.6. | Kopfschmerz und Migräne, Hirntumore, Multiple Sklerose, Spastik, Demenz ET: 3.9. AS: 19.8. DU: 23.8. | Psychische Störungen, Parkinson, Kopfschmerzen, Schlaganfall, Epilepsie ET: 7.10. AS: 23.9. DU: 27.9. |
| November* Heft 7 | Dezember Heft 8 | * Heftauslage: Heft 1: DPG Heft 2: DGKN, DGFE Heft 5: ECTRIMS, DGN, DGSS Heft 6: SFCNS, DGSM Heft 7: DGPPN |
| Suchterkrankungen, MS, Depressionen, Schizophrenie, Kopfschmerzen, ADHS ET: 11.11. AS: 25.10. DU: 31.10. | Schlaganfall, Parkinson, Kopfschmerzen, Neuropathische Schmerzen ET: 17.12. AS: 2.12. DU: 6.12. | |

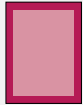
ET: Erscheinungstermin

AS: Anzeigenschluss

DU: Druckunterlagenschluss

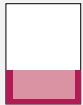
Änderungen vorbehalten!

1/1 Seite



S 174x237 mm
A 210x280 mm 2.470,- Euro

1/3 Seite quer



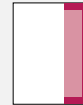
S 174x79 mm
A 210x90 mm 1.830,- Euro

1/2 Seite



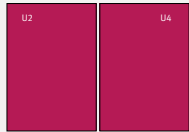
S 174x119 mm
A 210x140 mm 2.020,- Euro

1/3 Seite hoch



S 54x237 mm
A 75x280 mm 1.830,- Euro

Vorzugsplatzierungen



U2 / U4
A 210 x 280 mm je 3.450,- Euro



1/1 Seite neben Editorial/CME-Beitrag
 (jeweils linke Seite)
S 174 x 237 mm
A 210 x 280 mm 3.450,- Euro



1/1 Seite neben Zahlen – Daten – Fakten (1. re. Seite)
A 210 x 280 mm 2.650,- Euro



Titelklappe
A 108 x 280 mm Werbefläche innen
 108 x 216 mm Werbefläche außen 4.750,- Euro



Griffeckanzeige
A 96 x 96 mm 2.365,- Euro
 (Nur buchbar in Verbindung mit einer 1/3 Seite für Basistext)

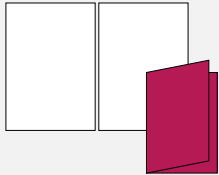
S = Satzspiegelformat

A = Anschnittformat*

* 3 mm Beschnittzugabe an allen randabfallenden Seiten.

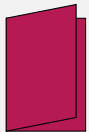
Zusätzlich zum Anschnitt von 3 mm ist ein Sicherheitsabstand zum Rand von mindestens 4 mm an allen randabfallenden Seiten einzuhalten.

Beilagen



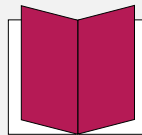
425,- Euro inkl. Portomehrkosten
 bis 25 g, pro 1.000 Exemplare
 26 bis maximal 40 g auf Anfrage
 lose eingelegt
 Mindestformat: 105 x 148 mm;
 Maximalformat: 200 x 270 mm
 Druckauflage: 7.100 Exemplare

Sonderpublikationen inkl. 3 Freigabeumläufe



| | |
|-------------|--------------|
| 1 Seite 4c | 2.800,- Euro |
| 2 Seiten 4c | 4.020,- Euro |
| 4 Seiten 4c | 5 % Nachlass |

Durchhefter



4-seitig 6.000,- Euro

Endformat: 210 x 280 mm
 + 5 mm Kopfbeschnitt und
 3 mm Fuß- und Seitenbeschnitt

Anlieferung: fertig gefalzt, nicht geheftet

Weitere Anzeigenformate und
Sonderwerbformen auf Anfrage

Malstaffel*

| | |
|------------|-------------|
| 4 Anzeigen | 5 % Rabatt |
| 8 Anzeigen | 10 % Rabatt |

*Nach Anzahl der Anzeigen eines Auftraggebers innerhalb
 eines Abschlussjahres gestaffelter Rabatt auf den Anzei-
 genpreis gemäß Anzeigenpreisliste.

| | |
|------------------|------|
| Agenturprovision | 10 % |
|------------------|------|

(gilt nicht für Sonderpublikationen und Sonderdrucke)

Die angegebenen Preise verstehen sich zuzüglich
 gesetzlicher Mehrwertsteuer.

**Keine Rabatte auf Online, Beilagen,
 Durchhefter, Sonderdrucke und Sonder-
 werbformen.**

Kurzcharakteristik

Zulassung neuer Arzneistoffe, überarbeitete Richtlinien, innovative Behandlungskonzepte: Vieles bewegt sich in Medizinforschung und Therapie. Sowohl für niedergelassene Fach- und Allgemeinärzte als auch für Kliniker wird die richtige Nutzung der verschiedenen, insbesondere neuen Substanzen stetig anspruchsvoller. Darüber hinaus sind zunehmend mehr und komplexere Sicherheitsaspekte zu beachten.

Die **therapietabellen** möchten hier ansetzen, um eine bestmögliche Versorgung auf Basis von wissenschaftlichen Erkenntnissen zu gewährleisten. Sie bilden den Standard der derzeitigen Therapiemöglichkeiten ab und bieten vor allem eine rasche Übersicht und Hilfestellung für den Alltag in Klinik und Praxis. Sortiert nach relevanten Krankheitsbildern veranschaulichen sie auf prägnante und verständliche Art die bewährtesten Behandlungsmethoden – basierend auf dem neuesten wissenschaftlichen Stand.

Gerne beraten wir Sie – nehmen Sie Kontakt zu uns auf:

Teamleiterin Schulmedizin/ Mediaberaterin

Ilona Hascher
Tel.: 09221 / 949-422
i.hascher@mgo-fachverlage.de

Mediaberater

Toni Lauterbach
Tel.: 09221 / 949-374
t.lauterbach@mgo-fachverlage.de

Chefredaktion

Karl-Heinz Patzer
Tel.: 09221 / 949-421
k.patzer@mgo-fachverlage.de

Redaktion

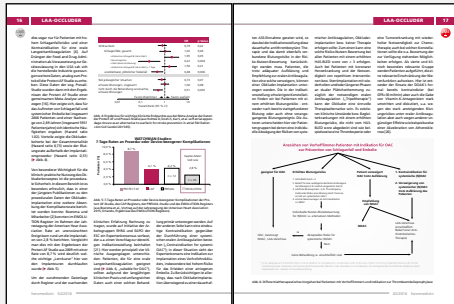
Nina Hoffmann
Tel.: 09221 / 949-312
n.hoffmann@mgo-fachverlage.de



Ausgewählte Artikel aus der medizinischen Fachzeitschrift **neuro aktuell** werden als zertifizierte Online-Fortbildung in unser CME-Portal cme.mgo-fachverlage.de veröffentlicht. Sie haben die Möglichkeit, diesen Artikel, der von einem renommierten Meinungsbildner verfasst wurde, zu sponsern. Die Fortbildung ist mit bis zu 4 CME-Punkten von der Bayerischen Landesärztekammer zertifiziert. Die Laufzeit beträgt 12 Monate.

Im Leistungspaket enthalten:

- Die Fortbildung in der medizinischen Fachzeitschrift (PRINT-Version)



- Die Fortbildung mit Ihrem Logo auf cme.mgo-fachverlage.de (ONLINE-Version)



- Ihr Logo im Ärzte-Zertifikat



CME-Basisangebot: Laufzeit 12 Monate für 5.300,- Euro* zzgl. MwSt.

CME-Premiumangebot:

Realisieren Sie Ihre zertifizierte Fortbildung in Print und Online mit uns als kompetentem Partner! (Preis auf Anfrage)

*Preis pro CME-Beitrag

neuro aktuell – Verlagsbeilagen

Lieferformat: 200 x 270 mm
Auflage: 7.100 Exemplare
Abweichende Größen und Inhalte
auf Anfrage
Papier: 150 g/qm; Ikonosilk
Druck: Offset-Druck
Umfang: 2 – 8 Seiten
inkl. Produktion

Im Leistungspaket enthalten:

- Recherche bzw. Interview durch die Redakteure von **neuro aktuell**
- Druck der Beilage
- Beilage in **neuro aktuell**

Preis auf Anfrage

neuro aktuell – Sonderdrucke

Lieferformat: 210 x 280 mm
Papier: 150 g/qm
Druck: Offset-Druck
inkl. Produktion
Jede Auflage und Papierqualität möglich

Preis auf Anfrage



Ansprechpartner

Teamleiterin Schulmedizin/ Mediaberaterin

Ilona Hascher
Tel.: 09221 / 949-422
i.hascher@mgo-fachverlage.de

Mediaberater

Toni Lauterbach
Tel.: 09221 / 949-374
t.lauterbach@mgo-fachverlage.de

Chefredaktion

Karl-Heinz Patzer
Tel.: 09221 / 949-421
k.patzer@mgo-fachverlage.de

Redaktion

Nina Hoffmann
Tel.: 09221 / 949-312
n.hoffmann@mgo-fachverlage.de